



# DOORBELL

Attachement ...for safety instructions **2**

**B 400/0000780/43**  
**E**  
**B**  
**A**  
**T**

Batterij vrijgesteld van milieuregels. Inleveren bij een Debatriseringspunt.  
 Pile exonérées d'écotaxe. A retourner à un point de collecte Bebat.

KCA

DER GRINE AANVUL  
 CE

**DB260**

## DECLARATION OF CONFORMITY

Company **ROOS ELECTRONICS**  
 Address, CityBroekakkerweg 15, 5126 BD  
 PO Box115, 5126 ZJ Gilze  
 CountryThe Netherlands

Declares that the product:  
 DescriptionWireless door bell (transmitter + receiver )  
 Product number **DB201T + Receiver** Trademark ELRO

Is here with confirmed to comply with the requirements set in the Council Directive on the Approximation of the Member States relating to: Electro Magnetic Compatibility Directive(89/336/EEC) R&TTE Directive(1999/5/EEC) - LVD Directive(73/23/EEC)

Assessment of compliance of the product with the requirements relating to EMC was based on the following standards:  
**EN 301 489-1 : v.1.4.1 - EN 301 489-3 : v.1.4.1**

The requirements relating to Electrical Safety was based on the following standards: **EN 60065:1998**

The requirements relating RF was based on the following standard:  
**EN 300 220-1 :v.1.3.1 - EN300 220-3:v.1.1.1**

## DECLARATION DE CONFORMITE

Société **ROOS ELECTRONICS**  
 Adresse/VilleBroekakkerweg 15, 5126 BD  
 Boite postale 115, 5126 ZJ GILZE  
 PaysPays-Bas

Déclarons que le produit :  
 DescriptionSonnette de porte sans fil (l'émetteur + récepteur)  
 Référence produit **DB201T + Récepteur** Marque de commercialisation ELRO

Est certifié conforme aux exigences définies dans la Directive du Conseil d'approximation des Etats Membres suivante :  
 Compatibilité Electro magnétique(89/336/EEC)  
 Directive R&TTE (1999/5/EEC) - LVD Directive(73/23/EEC)

L'évaluation de conformité du produit par rapport aux exigences de Compatibilité Electro Magnétique a été effectuée sur la base des normes suivantes : **EN 301 489-1 : v.1.4.1 - EN 301 489-3 : v.1.4.1**

Les exigences Electriques sureté ont été vérifiées par rapport à la norme suivante: **EN 60065:1998**

Les exigences radio ont été vérifiées par rapport à la norme suivante :  
**EN 300 220-1 :v.1.3.1 - EN300 220-3:v.1.1.1**

## KONFORMITÄTSEKTLÄRUNG

Firma **ROOS ELECTRONICS**  
 AdresseBroekakkerweg 15, 5126 BD  
 Postbus 115, 5126 ZJ GILZE  
 LandNiederlande

Erklärung des Produktes:  
 ArtikelbeschreibungTurklingel drahtlos (Sender + Empfänger)  
 Artikel-Nr.: **DB201T + Empfänger** Markenname:ELRO

Hiermit bestätigen wir, um die Anforderungen aus den Richtlinien des Rates über die Annäherung der Mitgliedsstaaten zu befolgen, die Anerkennung folgender Richtlinien: Elektromagnetische Verträglichkeit (EMC)(89/336/EEC) R&TTE-Anforderung(1999/5/EEC) Niederspannungsrichtlinie (LVD)(73/23.EEC)

Die Bewertung des Produktes bezüglich der Anforderung bezüglich EMC basiert auf den folgenden Standards:  
**EN 301 489-1 : v.1.4.1 - EN 301 489-3 : v.1.4.1**

Die Anforderungen bezüglich Elektrisch Sicherheit basiert auf den folgenden Standards: **EN 60065:1998**

Die Anforderungen bezüglich RF basiert auf den folgenden Standards:  
**EN 300 220-1 :v.1.3.1 - EN300 220-3:v.1.1.1**



Authorized representative: Mr. Ad Netten  
**ROOS ELECTRONICS B.V.**  
 Postbus 117, 5126 ZJ Gilze  
 Broekakkerweg 15, 5126 BD Gilze  
 Tel: +31 (0) 161-450001 Fax: +31 (0) 161-450001

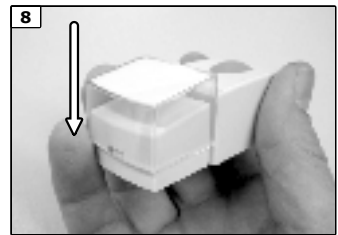
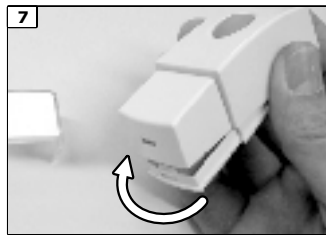
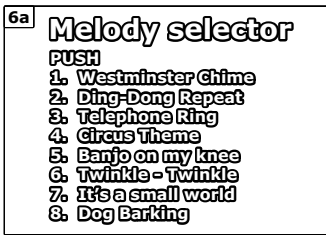
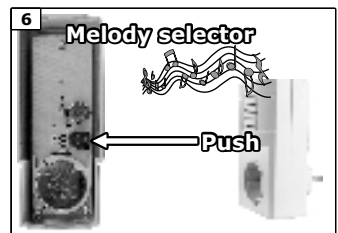
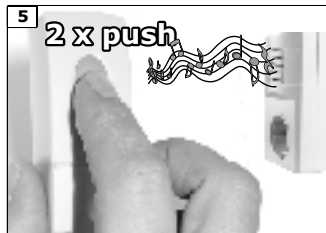
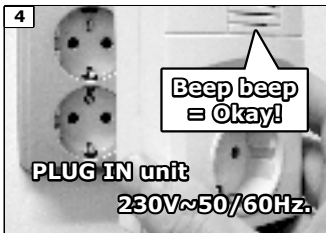
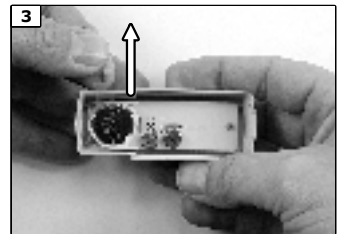
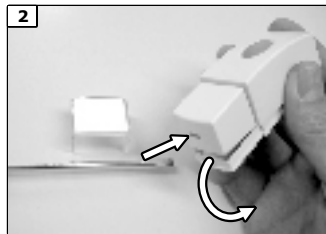
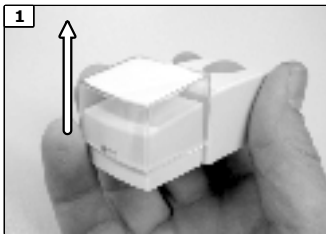
Date :01-12-2004



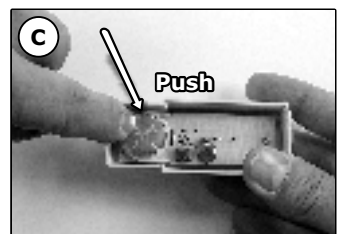
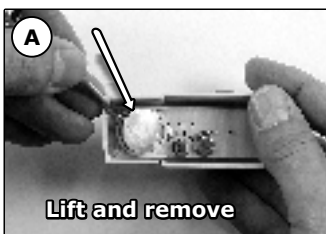
# DOORBELL

Attachement ...for safety instructions

# 2



## CHANGE BATTERY PUSHER



**D >>>>>> GO TO STEP 4**